

PROPRIETE FONDATION COGEST'EMS  
 CH - 1660 L'ETIVAZ / Route des Blanchettes 30 ECA N° 3560a

HNM "CLOS DES TZAMS" - 13 LITS

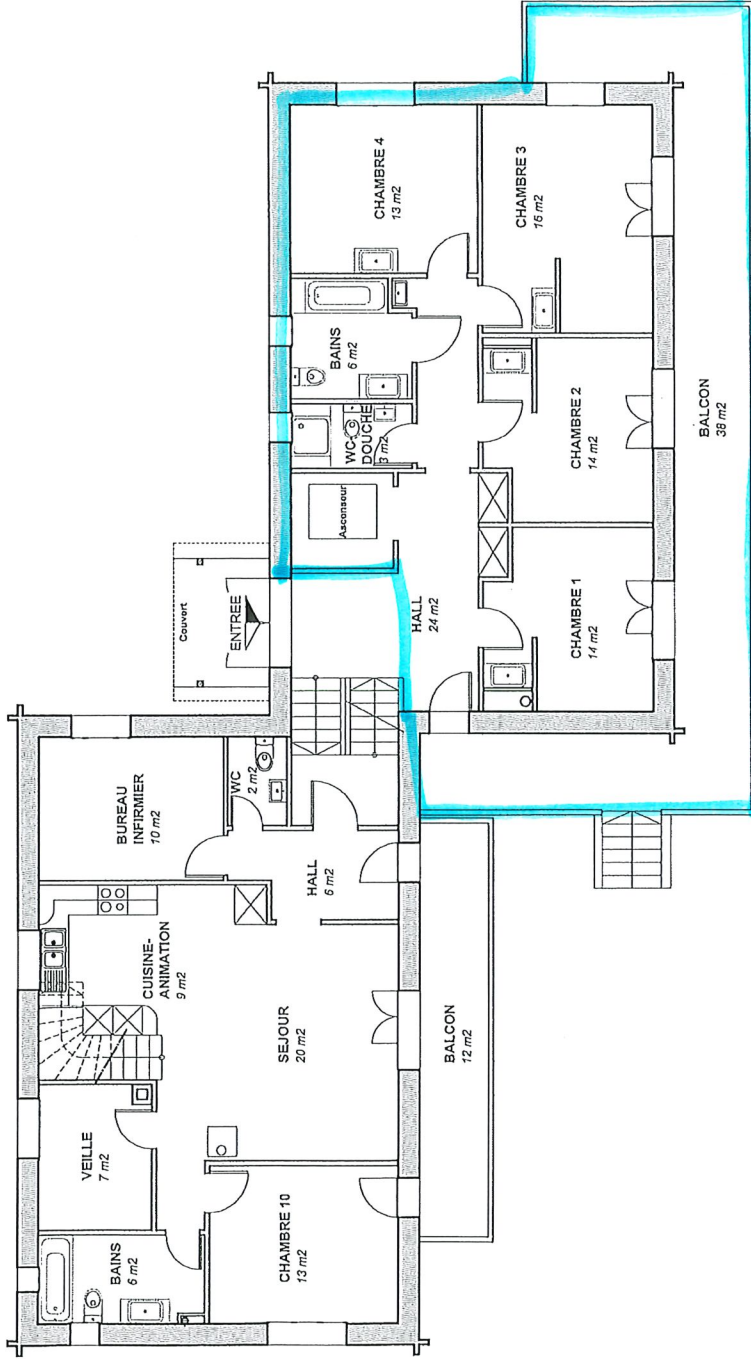
PLAN DU REZ INFERIEUR / 1 LIT

Echelle : 1/100  
 Dossier n°: 1666  
 Plan n°: 01  
 Date : 11.10.2018  
 Format : A3  
 Dessin : JML  
 Phase :  
 Statut : Etat existant  
 Modifié :

www.letriangle.ch

LE TRIANGLE ATELIER D'ARCHITECTES  
 1660 CHATEAU-DOEX  
 Téléphone 026.824.7474  
 Grand Rue 60  
 Case postale 149 leuba@letriangle.ch

JEAN-MICHEL LEUBA ARCHITECTE DIPL  
 Inscrit au tableau B du Régistre Suisse des architectes



PROPRIETE FONDATION COGESTIEMS  
 CH - 1660 L'ETIVAZ / Route des Blanchettes 30

ECA N° 3560a

HNM "CLOS DES TZAMS" - 13 LITS

PLAN DU REZ SUPERIEUR / 5 LITS

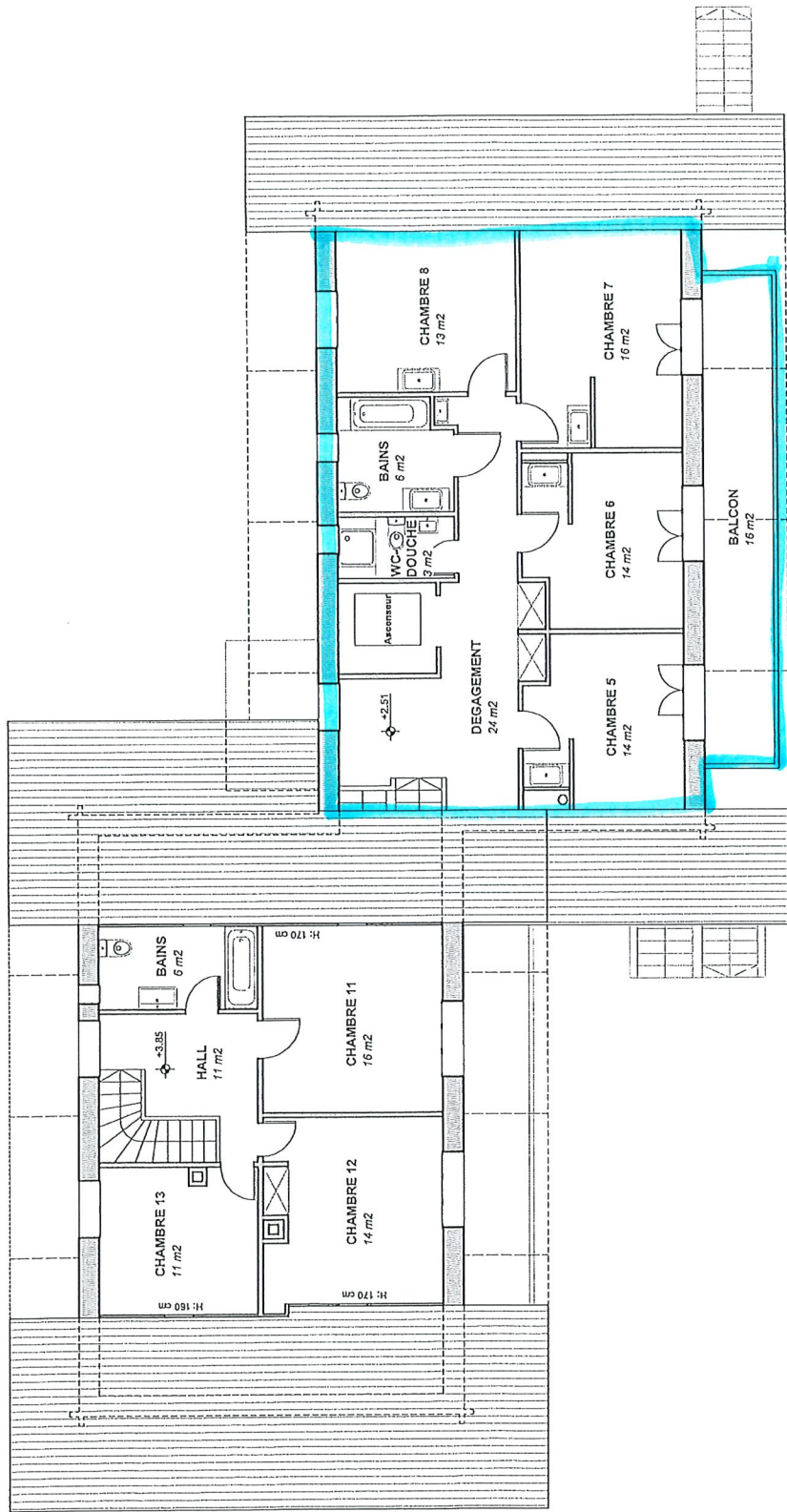
Echelle : 1/100  
 Dossier n° : 1868  
 Plan n° : 02  
 Date : 11.10.2018  
 Format : A3  
 Dessin : JML  
 Phase :  
 Statut : Etat existant  
 Modifié :

[www.letriangle.ch](http://www.letriangle.ch)

LE TRIANGLE ATELIER D'ARCHITECTES

1660 CHATEAU-D'OEX  
 Téléphone 026.924.74.74  
 Grand Rue 60  
 Case postale 149 leuba@letriangle.ch

JEAN-MICHEL LEUBA ARCHITECTE DIPL.  
 inscrit au tableau B du Répertoire Suisse des architectes



PROPRIETE FONDATION COGESTIEMS  
 CH - 1660 L'ETIVAZ / Route des Blanchettes 30 ECA N° 3560a

HNM "CLOS DES TZAMS" - 13 LITS

PLAN DES COMBLES / 7 LITS

Echelle : 1/100  
 Dessin n° : 1868  
 Plan n° : 03  
 Date : 11.10.2018  
 Format : A3  
 Dessin : JML  
 Phase :  
 Statut : **Etat existant**  
 Modifié :

[www.letrangle.ch](http://www.letrangle.ch)

LE TRIANGLE ATELIER D'ARCHITECTES

1660 CHATEAU-D'OEX  
 Téléphone 026.924.74.74  
 Grand Rue 60  
 Case postale 149 leuba@letrangle.ch

JEAN-MICHEL LEUBA ARCHITECTE DIPL  
 Inscrit au tableau B du Registre Suisse des architectes